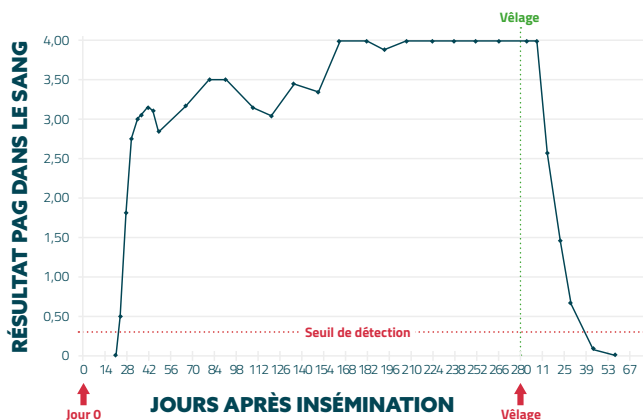


À PARTIR DE QUAND RÉALISER LES TESTS ?

Exemple de cinétique d'une vache gestante



LES PAG (PROTÉINES ASSOCIÉES À LA GESTATION) SONT DÉTECTABLES DÈS 28 JOURS APRÈS FÉCONDATION

Remarque : Il faut attendre 60 jours après le précédent velage avant de tester la vache car les PAG de l'ancienne gestation peuvent être encore détectés.

TARIF

- 6,50€ HTVA pour les cotisants **arsia+** (tarif 2024).

Arsia
asbl

Arsia
asbl

Allée des Artisans, 2 - 5590 CINEY
Tél: 083 23 05 15
E-mail: labo@arsia.be

TEST DE GESTATION
sur **PRISES DE SANG**

IDEXX
LABORATORIES



TEST DE GESTATION

sur

PRISES DE SANG



FIABILITÉ

Test réalisable **dès 28 jours** après saillie ou insémination.



RÉACTIVITÉ

Une vache trouvée non gestante peut être remise à la reproduction ou réformée **au bon moment**.



PRODUCTIVITÉ & RENTABILITÉ

En complément de votre suivi habituel de reproduction (surveillance des chaleurs, échographies...), cette démarche permet d'optimiser la **productivité** et donc la **rentabilité**.



PRATIQUE!

Le test est réalisable sur la prise de sang de prophylaxie (ou à d'autres périodes: rentrée à l'étable ou avant de lâcher en pâture).

La prise de sang est parfois **moins risquée** et plus rapide pour l'opérateur que l'échographie (dans le cas de couloirs de contention par exemple).

Le test repose sur la détection par test ELISA des PAG (Protéines Associées à la Gestation) dans le sérum des vaches. Prélèvement sur tube sec.

QUELLES PÉRIODES DE TEST, POUR QUELS OBJECTIFS EN ÉLEVAGE ALLAITANT ?

À LA RENTRÉE À L'ÉTABLE

Identifiez les vaches ou les génisses vides avant qu'elles ne consomment la ration hivernale.

AU LÂCHER EN PÂTURE

Pour un lot mis à la reproduction en hiver, identifiez les vaches vides avant de les mettre en pâture.



DURANT LES CONTRÔLES ANNUELS

Demandez au laboratoire d'effectuer des tests de gestation sur vos prises de sang effectuées dans le cadre de bilan ou de maintien.

AU CAS PAR CAS

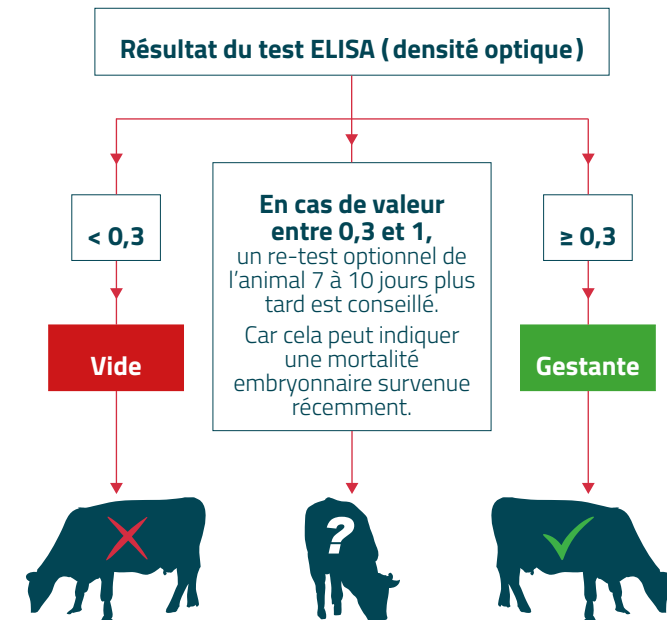
Possibilité de tester une ou plusieurs vaches, n'importe quand, en cas de doute (par exemple lors d'un achat ou d'un départ vers l'abattoir).

CONDITIONS D'UTILISATION

- **Test fiable dès 28 jours de gestation.**
- **Ne pas utiliser dans les 50 jours qui suivent un vêlage.**

ATTENTION, ce test ne permet pas de déterminer le stade de gestation, le sexe du fœtus, la présence d'une géméité ni la l'absence de malformations.

QUELS SONT LES RÉSULTATS POSSIBLES ?



AMÉLIORATION DES PERFORMANCES DE REPRODUCTION

- **Détection précoce** des vaches vides pour les remettre à la reproduction au plus vite.
- Les vaches vides peuvent être **réformées** en connaissance de cause.
- Utile aussi pour détecter les **pertes embryonnaires**
- Possibilité d'utilisation en complément des **échographies**.